

## COPIAR FICHA TÉCNICA

(versión gener 2025)

### DOTACIÓN TÉCNICA DEL ESPACIO DE ACTUACIÓN

#### INFORMACIÓN GENERAL

Número de personas:	3 personas
Durada:	50'
Tiempo de descanso entre funciones:	1h

#### ESPACIO

Caja escénica con público:	15m ancho + 13m fondo
Dimensiones escenario:	12m ancho + 10m de fondo + 8m altura
Dimensiones espacio escénicas:	8m ancho / 10m fondo
Dimensiones mínimas:	8m fondo / 5m altura
Dimensiones escenario:	
Cámara negra:	Disposición a la Alemana 12x10m, lisa y aforada. Obertura lado izquierdo y derecho tocando a foro 150cm Obertura lado izquierdo centro de 60cm Altura de caja de 6,90m
Varas luz motorizadas a 7m:	6 encima de escenario 2 fuera de escenario
Linoleum negro:	Todo el espacio escénico 12 x 10m
Vara maquinaria motorizada:	1 sobre escenario fijada para colgar un motor.

#### Imprescindible:

- Espacio oscuro
- Necesitamos un otillero a escena con intercom.
- Hay 3 movimientos de objetos, 1 de ellos entrar en escena en oscuro.
- Mínimo 2 intercome para conectar otillero y técnico de cia.
- 2m de mesa técnica per tirar función, sonidi y luces de lado.



## SONIDO

P.A. adecuada al espacio L i R	2
Sub	1
Monitores	2
Micro de mano shenneiser	1
Micro dpa - 40/60 o similar	2

## LUZ

Pc 2kw peana	1
Par64 cp62	23
Striplights panoramas 1kw / panoramas led estil Q8	4
Recortes 25°50°	5
Panoramas, luz de sala regulada	8
Luz de guardia	1
Lámpada de 3x3x1.10m	6
* luminária con bateria/wiffi/dmx	
* 1 motor que sostiene la luminaria que necessita un punt de corrient directa y dmx	1
làmpara de 1.2x1.2x1m	
* luminaria con bateria/wiffi/dmx	13
objectes lumínicos de 33x37x33cm	
* luminárias bateria/wiffi/dmx	1
Maquina de humo chorro	1
Máquina de humo niebla	

Necessitamos cargar baterias, tener un espacio con tripletas para cargar 14 baterias al inicio del montatge

Canales dmx 230 a 315 del 1r universo estan ocupados de objectos luminicos de la compañía.

## MAQUINARIA

Espacio aforado a la alemana con 3 entradas en el espacio, mirar plano  
Barra tensada y estática donde colgar motor a 7m altura  
Motor con 2 grapas de 50 diámetro, dmx, y corriente directa

## MESA TÉCNICA

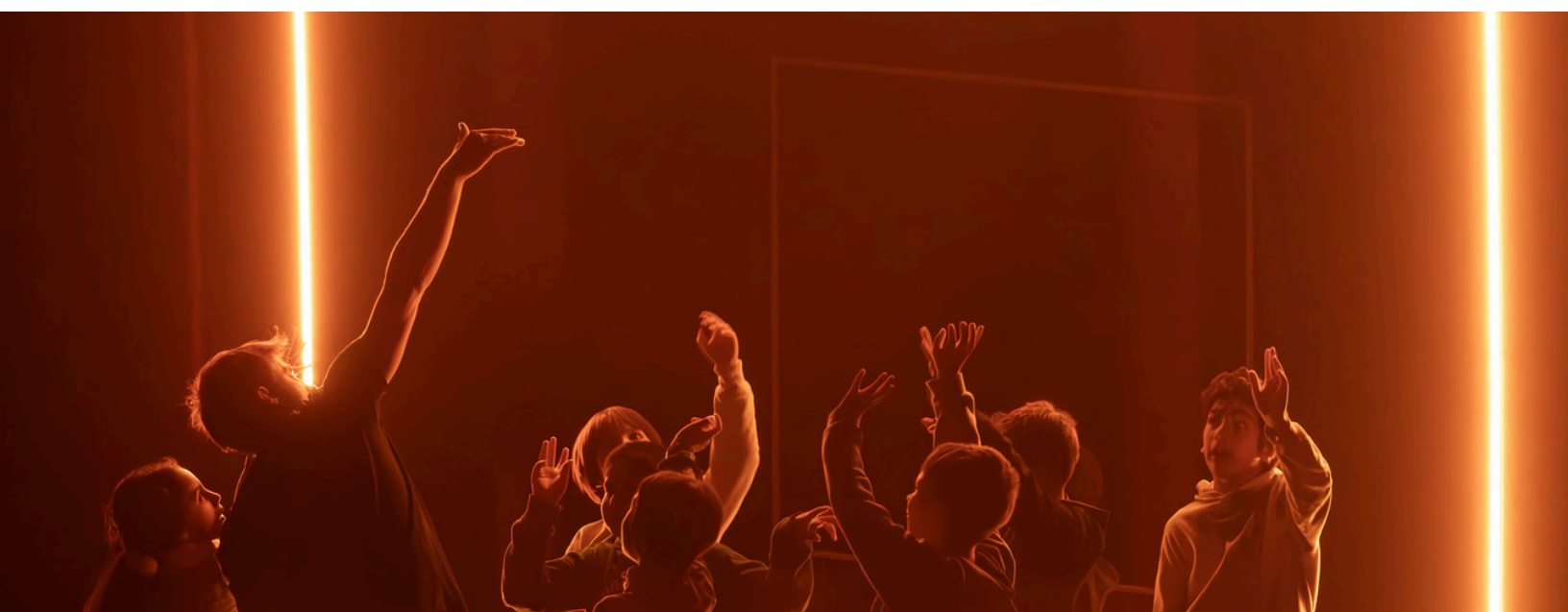
El control de sonido y de luces debe estar situado uno junto a la otra. Necesitamos 2m para poner ordenadores y materiales de la compañía. A poder ser espacio abierto y sentir el ambiente del público real.

## INFORMACIÓN EXTRA

- Vestuario y ducha, 1 toalla
- En el caso de realizar actuaciones durante 2 días seguidos o más, pedimos la opción de lavar el vestuario.
- Mesa con aguas para niños participantes del espectáculo, situada en el ombro izq. mirando desde público.

## NOTAS IMPORTANTES:

1. En caso de que la dotación técnica del teatro no coincida con lo que esta ficha pide, rogamos nos lo comunique lo antes posible para poder valorar opciones alternativas.
2. \*La cantidad de material y la adaptación del plano dependiendo de la dimensión del escenario. Hablar con la compañía antes de firmar contrato.



# Planol de llums

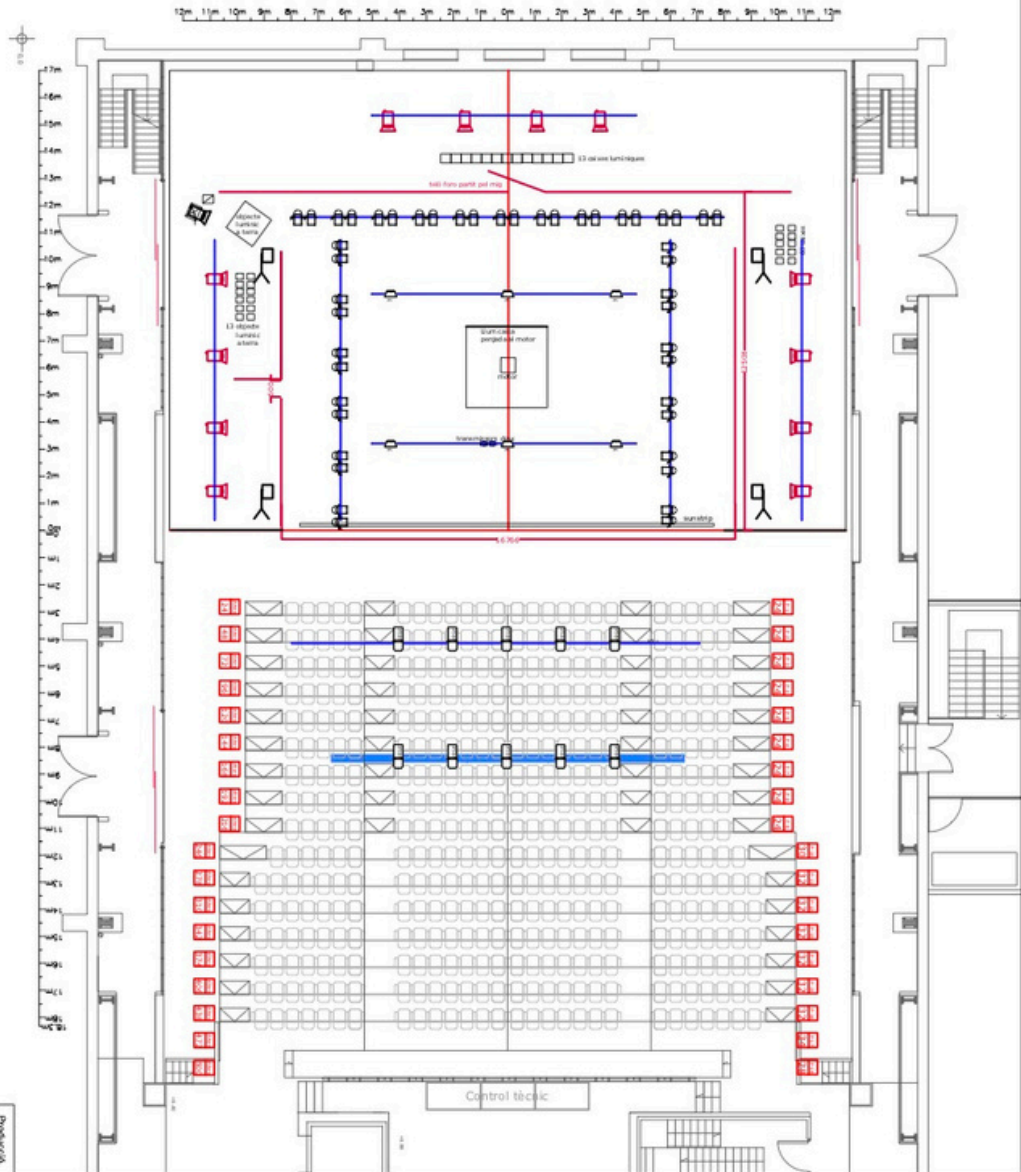
## LLEGENDA

### MATERIAL TEATRE

- Caixa alemana negra / amb obertures
- barres llums sobre caixa negra
- Motor max 12m altura, barra fixe
- ☐ Màquina hazer
- ☒ Màquina de fum
- Linollum negre tot l'espai
- Striplights dicroicas a boca filtrar 201
- 1 PC 2kw filtre 200 peana
- 10 Ret 25°50° filtre 202 frontal
- 6 assimètrics escena led
- 46 Par 64 CP62 filtre 201
- Retalls o PC per públic, ch individuals EF.
- 8 PAR LED RGBWA
- 2 INTERCOME (ombre esquerra i taula tècnica)
- 1 regidor i tècnic a escena durant el bolo

### MATERIAL CIA

- Motor
- Trans dmx/wifi
- ☐ 65 caixes
- ☐ 1 lluminaria 3x3m penjada
- ☐ 1 lluminaria 1,20x1,20m terra
- ☐ 13 lluminaries 20x30cm terra
- CH A PARTIR DEL 230 FINS 315



Producció	S
Disseny	P
Gràfics	Gr